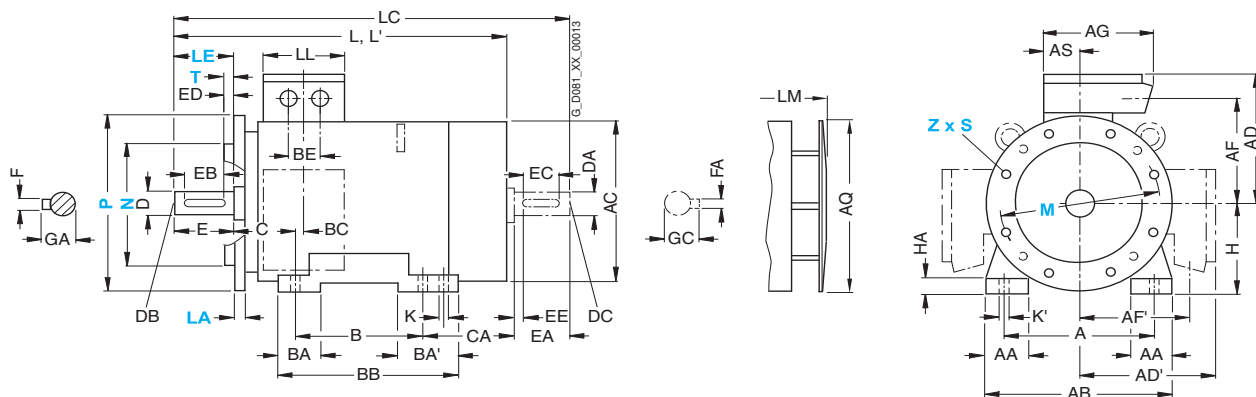


## Чертежи с размерами

Серия 1LG6 с чугунным корпусом, типоразмер от 180 М до 250 М, со специальной изоляцией для напряжений до 690 В

Тип монтажного исполнения IM B35

(Z = количество отверстий для крепления)



Для двигателей		Обозначение размеров в соответствии с IEC										Размеры рабочего вала				Размеры вала с полевой стороны									
Типо-размер	Тип	число полюсов	HH	K	K'	L	L <sup>1)</sup>	LC	LL	LM	LM <sup>1)</sup>	D	DB	E	EB	ED	F	GA	DA	DC	EA	EC	EE	FA	GC
180 M	1LG6 183	2	157	15	19	720	720	835	132	810	810	48	M16	110	100	5	14	51.5	48	M16	110	100	5	14	51.5
		4	669	-	784	759	-	48	M16	110	100	5	14	51.5	48	M16	110	100	5	14	51.5				
180 L	1LG6 186	4, 6, 8	157	15	19	720	-	835	132	810	-	48	M16	110	100	5	14	51.5	48	M16	110	100	5	14	51.5
200 L	1LG6 206	2, 6	196	19	25	720	754	835	192	810	844	55	M20	110	100	5	16	59	55	M20	110	100	5	16	59
		4, 8	777	811	892	192	867	901	55	M20	110	100	5	16	59	55	M20	110	100	5	16	59			
225 S	1LG6 220	4, 8	196	19	25	789	-	903	192	889	-	60	M20	140	125	10	18	64	55	M20	110	100	5	16	59
		2	819	853	933	192	919	953	55	M20	110	100	5	16	59	48	M16	110	100	5	14	51.5			
225 M	1LG6 223	4, 6, 8	849	-	963	949	-	60	M20	140	125	10	18	64	55	M20	110	100	5	16	59				
		2	869	903	983	192	969	1003	55	M20	110	100	5	16	59	48	M16	110	100	5	14	51.5			
250 M	1LG6 228	4, 6	899	-	1013	999	-	60	M20	140	125	10	18	64	55	M20	110	100	5	16	59				
		2	887	-	1032	987	-	65	M20	140	125	10	18	69	60	M20	140	125	10	18	64				
1LG6 253	2	4	237	24	30	887	924	1002	236	987	1024	60	M20	140	125	10	18	64	55	M20	110	100	5	16	59
		6, 8	957	-	1102	1057	-	65	M20	140	125	10	18	69	60	M20	140	125	10	18	64				
1LG6 258	2	4, 6	887	-	1032	987	-	65	M20	140	125	10	18	69	60	M20	140	125	10	18	64				
		2	957	994	1102	236	1057	1094	60	M20	140	125	10	18	64	55	M20	110	100	5	16	59			
												65	M20	140	125	10	18	69	60	M20	140	125	10	18	64

1) Для 2-полюсных двигателей с исполнением с пониженным уровнем шума.