



EMERSON
Industrial Automation

Digitax *ST*

Интеллектуальные,
компактные и динамичные
сервоприводы

0,72 – 18,8 Н·м
(максимальный момент 56,4 Н·м)



**CONTROL
TECHNIQUES**

www.controltechniques.com

Сервопривод Digitax ST

Сервопривод Digitax ST - это современный компактный электропривод для создания автоматических систем любой сложности.

Варианты исполнения Digitax ST

Digitax ST ориентирован для применений, где требуются большие пусковые моменты, высокое быстродействие, простота использования и гибкая интеграция. Четыре варианта исполнения гарантируют, что каждый пользователь сможет выбрать сервопривод в полной мере подходящий для конкретного применения.

- Digitax ST – Base**
 Сервопривод Digitax ST–Base используется при централизованном управлении, для работы с программируемыми логическими контроллерами (ПЛК) и промышленными компьютерами, подключение к ним осуществляется с помощью цифровых или аналоговых интерфейсов.
- Digitax ST – Indexer**
 Сервопривод Digitax ST– Indexer предназначен для решения простых задач позиционирования (перемещения из позиции в позицию) с использованием встроенного контроллера положения в среде CTSofT-Indexer. Данный сервопривод можно использовать отдельно или интегрировать в сложную автоматическую систему с помощью Fieldbus, Ethernet и входов/выходов.
- Digitax ST – EZ Motion**
 Сервопривод Digitax ST – EZ Motion представляет собой решение для многих типовых применений, где требуется пошаговое и синхронизированное перемещение. Специальное программное обеспечение имеет дружественный интерфейс, позволяющее пользователю конфигурировать сервопривод, его входы/выходы и параметры перемещения.
- Digitax ST – Plus**
 Главной отличительной особенностью этого исполнения является функциональный контроллер управления движением для решения самых сложных задач. Контроллер позволяет решать задачи управления движением с помощью использования специальных функциональных блоков, а также предназначен для управления процессом в целом. Для программирования и передачи информации используется программное обеспечение. Данный сервопривод легко интегрировать в сложную автоматическую систему с помощью Fieldbus, Ethernet и входов/выходов, а функция защиты интеллектуальной собственности гарантирует, что Ваши разработки будут доступны только Вам.



Надежность и инновации

Приоритетом при проектировании сервоприводов Digitax ST являются надежность и инновации. Это позволяет Control Techniques сохранять лидирующие позиции на рынке по производительности и качеству.



Поддержка по всему миру

Драйв-центры компании Control Techniques в 31 стране мира обеспечивают продажу и сервис, предлагают обслуживание и опыт проектирования нашим заказчикам. Сеть дистрибьюторов Control Techniques представлена еще в 35 странах мира.



Компактный и завершённый

Еще более компактный

Digitax ST – компактный сервопривод, который может монтироваться рядом с другими электроприводами или компонентами системы без зазоров. В результате можно собрать чрезвычайно компактную систему. Наличие встроенного контроллера и функций защитного отключения минимизируют необходимость дополнительных компонентов, а также размер и стоимость системы.

Серводвигатели Unimotor hd

Unimotor hd – модельный ряд серводвигателей компании Control Techniques, разработанный специально для работы с сервоприводами Digitax ST. Unimotor hd имеют компактные размеры, низкий момент инерции для применений, где требуется высокий момент в течение быстрого разгона или торможения. Моменты серводвигателей Unimotor hd полностью соответствуют сервоприводам Digitax ST, обеспечивая перегрузку 300% для получения максимальных динамических характеристик.

Высокое качество оборудования

Сервоприводы Digitax ST позволяют решать любые задачи, связанные с современным машиностроительным конструированием.

Создание системы с Digitax ST представляет собой надежное решение, повышаются производительность, повторяемость и точность системы, в то время как стоимость и габариты снижаются.



	Digitax ST - Base	Digitax ST - Indexer	Digitax ST - EZ Motion	Digitax ST - Plus
Два слота для дополнительных модулей	✓	✓	✓	✓
Дискретные и аналоговые входы/выходы со съёмными соединениями	✓	✓	✓	✓
Смарт-карта	✓	✓	✓	✓
Freeze вход для фиксации положения	✓	✓	✓	✓
Безопасное снятие момента	✓	✓	✓	✓
Программное обеспечение CTSOft и программный осциллограф CTSOscope	✓	✓		✓
Съёмная панель управления (опционально)	✓	✓	✓	✓
Порт для программирования RS485	✓	✓	✓	✓
Функция защиты интеллектуальной собственности		✓		✓
Задание алгоритма позиционирования с помощью CTSOft		✓		*
Многозадачный режим программирования			✓	✓
Среда программирования Power Tools Pro			✓	
Среда программирования SyPT Pro с PLCopen				✓
Объединение сервоприводов в сеть				✓

* Есть возможность импорта в SyPT Pro

Клеммы подключения питания, 48В DC, клеммы подключения тормозного резистора

Оptionальная съемная панель управления

Порт для программирования

Аналоговые входы/выходы

Дискретные входы/выходы и 24 В DC

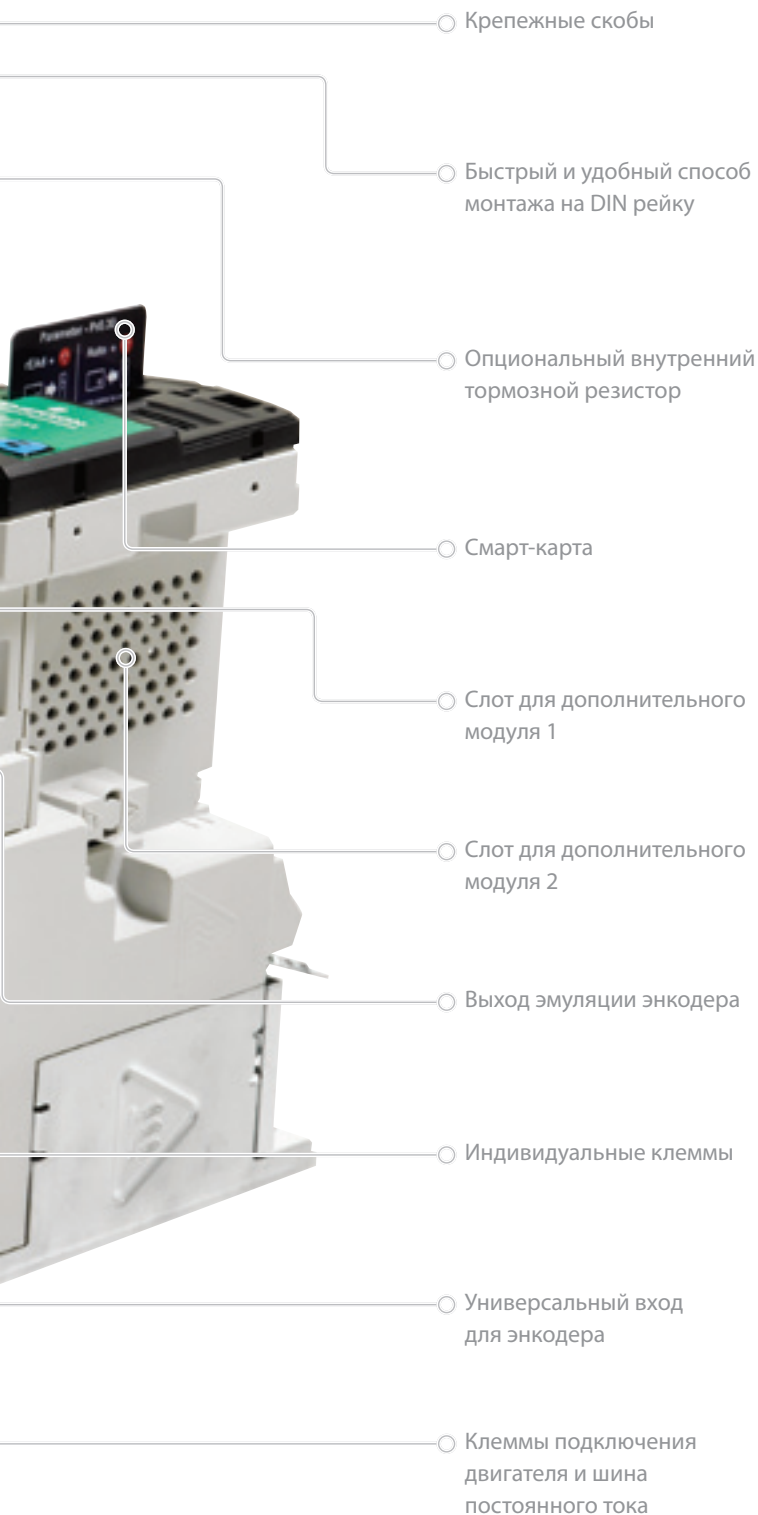
Безопасное снятие момента

Выходы реле

Крепежные скобы

Быстрый и удобный способ монтажа с помощью DIN-рейки





Ценим Ваше время

Быстрое проектирование

- Три программных продукта позволяют выбрать именно то программное обеспечение, в котором Вам будет работать наиболее удобно:
 - CTSOft index motion
 - SyPT Pro
 - Power Tools Pro
- Все дополнительные модули имеют независимые сертификаты соответствия открытым стандартам для обеспечения функциональной совместимости.
- Готовые CAD-файлы в 2D и 3D-форматах делают проектирование более простым и быстрым.

Быстрая установка

- Устройства для монтажа на верхней части сервопривода позволяют быстро закрепить его на DIN-рейку, обеспечивая прочное крепление и заземление.
- Съемные клеммы управления позволяют с легкостью осуществлять подключение.
- Наличие легко устанавливаемых дополнительных модулей позволяет модифицировать сервопривод под Ваши требования без специального оборудования, а также обеспечивает возможность функциональной модернизации в процессе эксплуатации.

Быстрый ввод в эксплуатацию

- Digitax ST могут конфигурироваться с помощью:
 - съемной панели управления
 - смарт-карты, которая позволяет хранить и копировать параметры от одного сервопривода к другому
 - бесплатного программного обеспечения
- Основные параметры двигателя могут быть считаны с электронного шильдика энкодера выбранного серводвигателя Unimotor hd. Эти параметры записываются при изготовлении двигателя и передаются в сервопривод Digitax ST для автоматической настройки.
- Функции автонастройки помогают Вам получить высокую производительность путем измерения динамических параметров и автоматической оптимизации коэффициентов усиления замкнутой системы.
- Программный осциллограф CTScore применяется при настройке электропривода и контроле за работой.



Digitax ST - Base

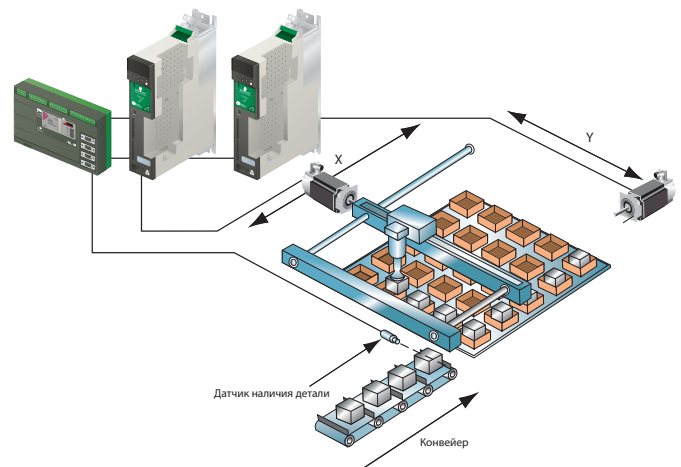
Сервопривод с централизованным управлением

Сервопривод Digitax ST-Base разработан для использования с централизованным контроллером с подключением к нему через дискретный или аналоговый интерфейс. Сервопривод обеспечивает высокую производительность, гибкость соединений, а также гарантирует простую и быструю конфигурацию с использованием опциональной панели управления, смарт-карты или бесплатно поставляемого программного обеспечения CTSofT.

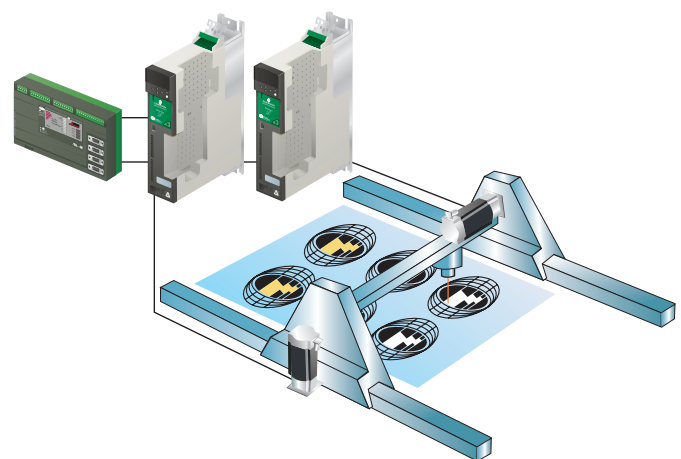
Типовые применения

- Упаковка
- Конвейеры
- Сортировка
- Захват и перемещение деталей
- Нарезка металла, стекла, пластика
- Профилирование

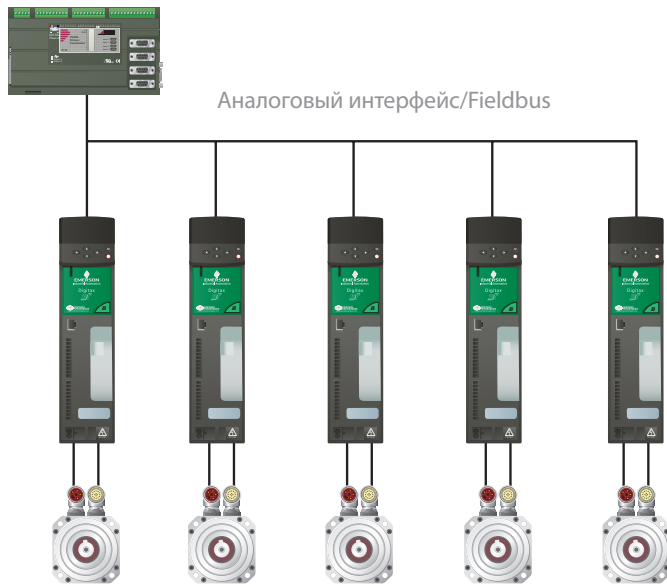
Манипулятор-перекладчик



Установка для резки лазером



Типовая структура



Преимущества

Дополнительные модули с возможностью синхронного подключения позволяют использовать специальные серво сети, например, такие как EtherCAT, SERCOS и CANopen. Соответствующие сертификаты соответствия гарантируют функциональную совместимость с оборудованием других производителей.

Стандартные входы/выходы включают в себя высокоскоростные Freeze входы для фиксации положения, аналоговые входы высокого разрешения и выход энкодера для подключения сервопривода к обычному контроллеру управления движением.

К встроенному универсальному входу энкодера могут подключаться инкрементальный, синусно-косинусный, HiPerface, EnDAT и SSI энкодеры. Это позволяет Вам выбрать наиболее подходящее устройство обратной связи для каждого применения.

Стандартно сервопривод имеет вход безопасного снятия момента, который отключает двигатель и обеспечивает высокую степень безопасности.

Дополнительные модули

Коммуникационные модули



EtherCAT



SERCOS



CANopen

Модули обратной связи



SLM



Resolver

Модуль для применений



Register





Digitax ST - Indexer

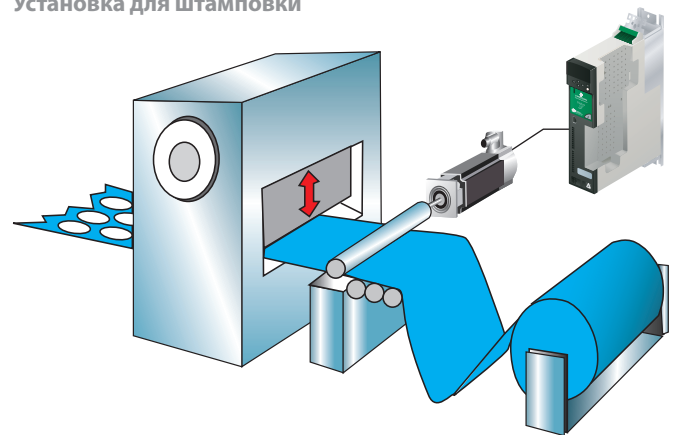
Простота использования, точность позиционирования

Digitax ST-Indexer имеет такие же функции как и Base модель, а также дополнительно есть удобная в использовании функция линейного перемещения из точки в точку. Сервопривод может работать как отдельный контроллер, а также есть возможность интеграции в большую автоматическую систему с помощью fieldbus или входов/выходов. Бесплатное программное обеспечение CTSOft предназначено для конфигурации сервопривода и программирования позиционирования.

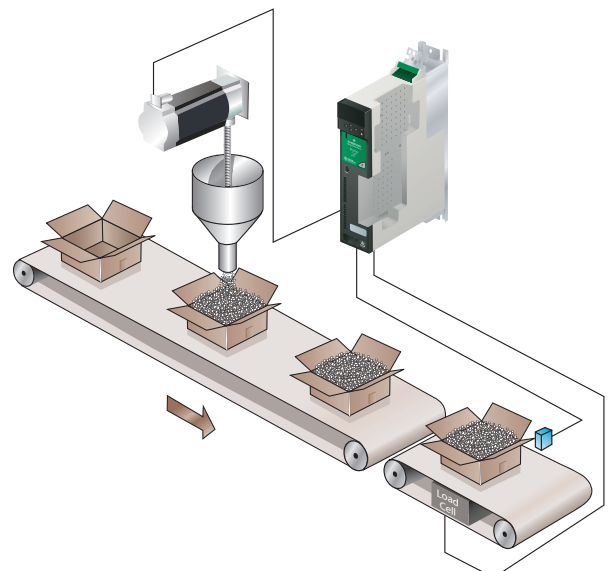
Типовые применения

- Поворотные столы
- Быстродействующие конвейеры с позиционированием
- Машины для резки материалов
- Штамповка
- Манипуляторы
- Быстродействующие и точные механизмы по дозированию жидкостей

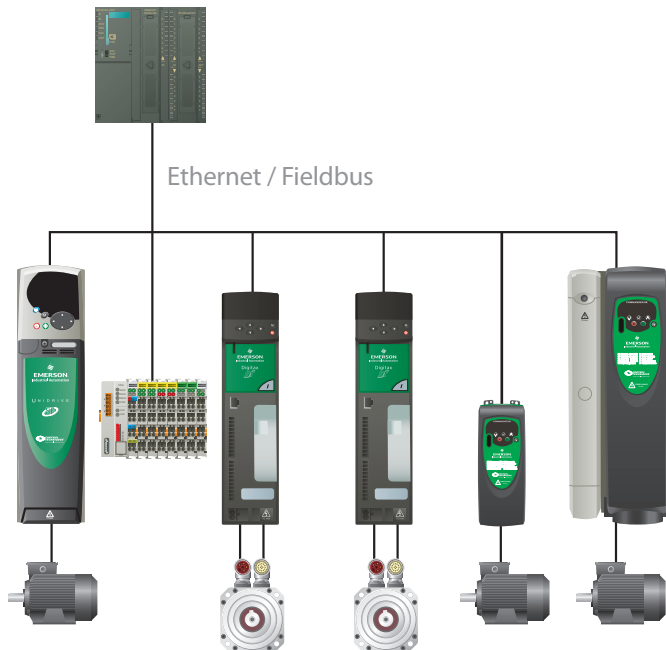
Установка для штамповки



Фасовочная машина



Типовая структура



Преимущества

Встроенный контроллер положения с графическим программным обеспечением позволяет быстро и просто решить задачу позиционирования с использованием языка графических последовательных функций.

Дополнительные модули, такие как Profibus и DeviceNet, позволяют с легкостью интегрировать сервопривод в большую автоматическую систему.

Задачи позиционирования, разработанные для модели Indexer, могут быть импортированы в SyPT Pro, предоставляя доступ для дополнительных функций и объединения сервоприводов в сеть.

Дополнительные модули

Коммуникационные модули



Ethernet



Ethernet/IP



PROFIBUS-DP



DeviceNet



CANopen



INTERBUS



CTNet

Модули обратной связи



SLM



Resolver

Модули расширения входов/выходов



Additional I/O Lite



Additional I/O Plus



High Density I/O



I/O with real time clock



Digitax ST - EZ Motion

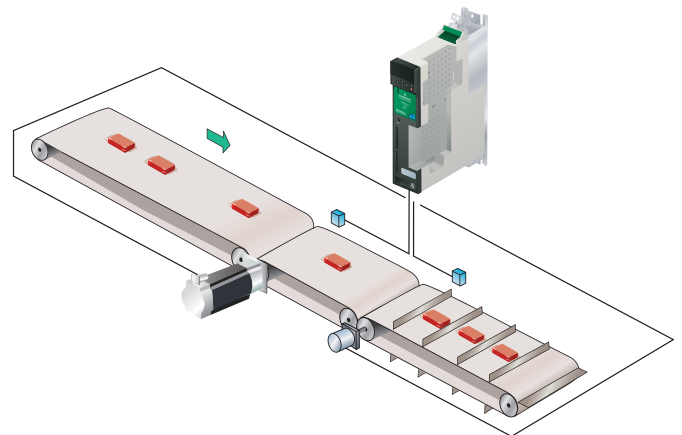
Позиционирование и синхронизация

Функции сервоприводов Digitax ST-EZ Motion обеспечивают простоту программирования при управлении перемещением, доступные для опытных пользователей и новичков. Несмотря на простоту использования, производительность сервопривода находится на высоком уровне, обеспечивая высокоточное серво решение для большинства задач с позиционированием и синхронизацией.

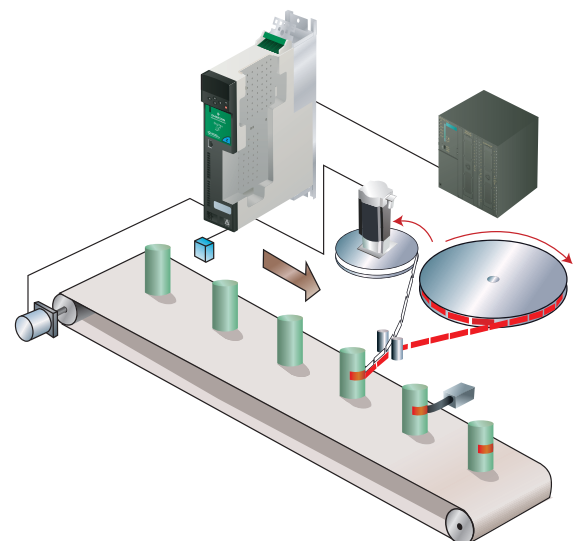
Типовые применения

- Поворотные столы
- Захват и перемещение деталей
- Упаковочные машины
- Контрольно-измерительные приборы
- Высокоскоростная маркировка
- Дисковые ножи

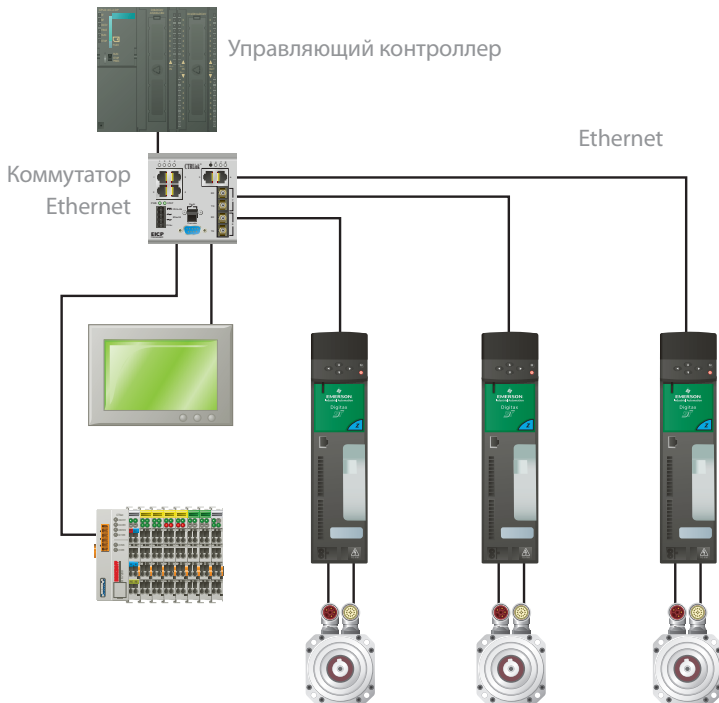
Конвейер с неравномерной загрузкой



Машина для наклейки этикеток



Типовая структура



Преимущества

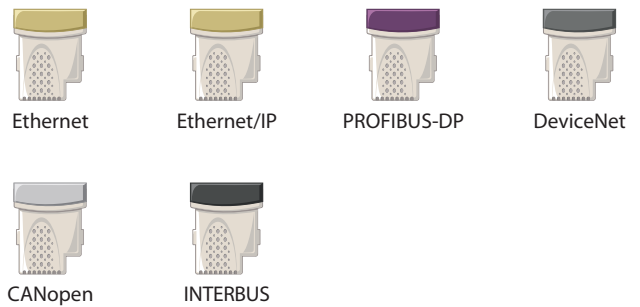
Сервоприводы Digitax ST-EZ Motion поставляются с программным обеспечением Power Tools Pro, которое удобно в использовании и предназначено для конфигурации, ввода в эксплуатацию и контроля.

Программное обеспечение позволяет снизить время ввода в эксплуатацию. Различные функции движений, такие как ограничение перемещений, ожидание выполнения команд и изменение скорости, легко реализовать в Power Tools Pro с использованием простых готовых форм и функции «перетаскивания» объектов с помощью мыши.

Шесть дополнительных высокоскоростных входов/выходов позволяют использовать сервопривод для выполнения различных задач.

Дополнительные модули

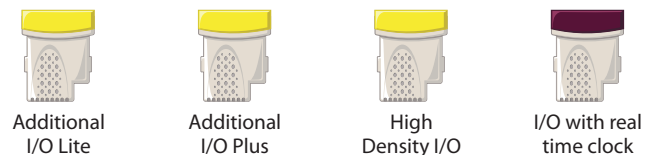
Коммуникационные модули



Модули обратной связи



Модули расширения входов/выходов





Digitax ST-Plus

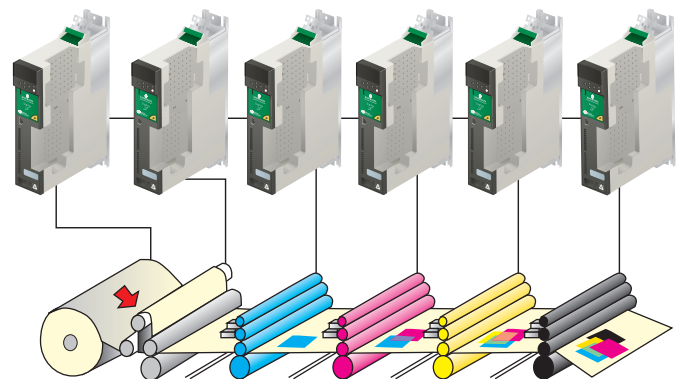
Решение большинства задач позиционирования

Сервопривод Digitax ST – Plus помимо стандартных функций обладает дополнительными расширенными функциональными возможностями, включая возможность отработки криволинейного профиля и синхронизированное перемещение. Сервопривод настраивается с помощью бесплатного программного обеспечения CTSofT. Расширенные функции перемещения конфигурируются с помощью функциональных блоков PLCopen в среде разработки SyPT Pro.

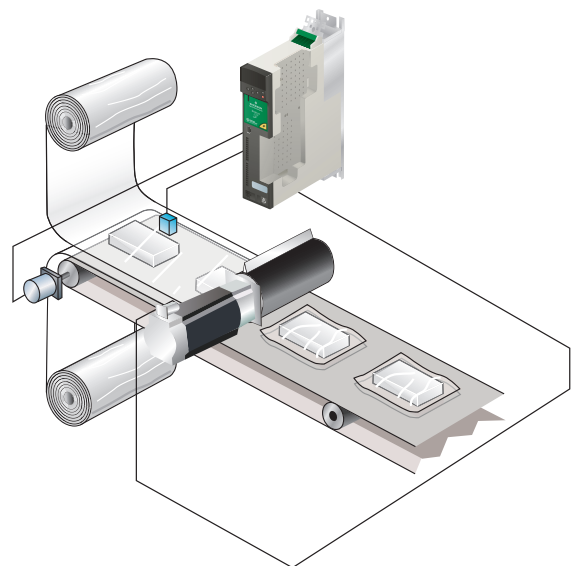
Типовые применения

- Печатное дело
- Упаковка
- Синхронизированные конвейеры
- Летучие ножницы
- Дисковые ножи
- Текстильная промышленность

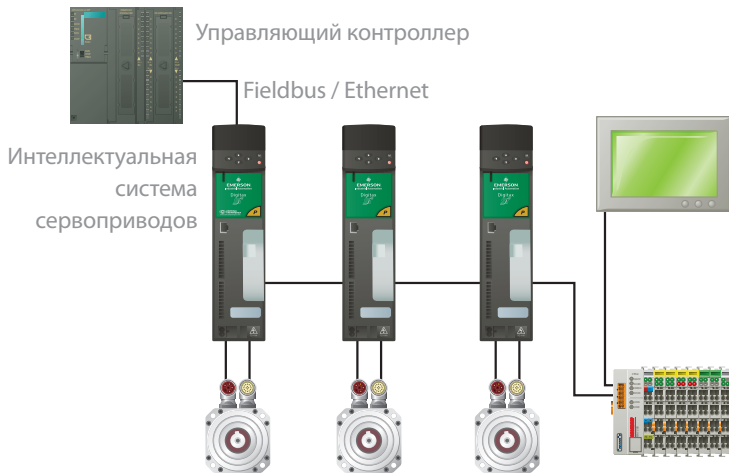
Поточная печать



Упаковочная машина



Типовая структура



Преимущества

Встроенный контроллер положения обеспечивает высокую производительность и способствует уменьшению места при монтаже.

Digitax ST-Plus конфигурируется с помощью программного обеспечения SyPT Pro компании Control Techniques. По стандарту IEC61131-3, SyPT Pro включает в себя три языка программирования, многозадачный режим работы и функциональные блоки PLCopen.

Digitax ST – Plus защищает Ваши интеллектуальные разработки. SyPT Pro может защитить Вашу интеллектуальную собственность путем загрузки только бинарной версии программного кода (без доступа к исходному коду), таким способом, исключая доступ к Вашей работе клиентов и конкурентов.

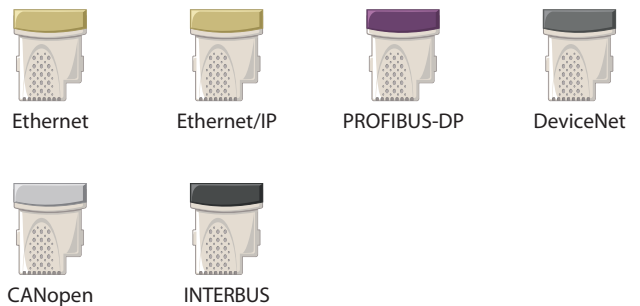
Многие заказчики используют различные виды программно-логических контроллеров (ПЛК). Это приводит к тому, что есть необходимость в разработке стандарта, который был бы независим от предпочтений Ваших заказчиков в выборе ПЛК. Благодаря встроенному контроллеру, возможности объединения сервоприводов в сеть и широкому ряду опций, сервопривод Digitax ST делает простым стандартизацию Вашего проекта с возможностью подключения к любому ПЛК.

Высокая скорость, объединение сервоприводов в сеть уменьшают количество проводов и повышают производительность системы.

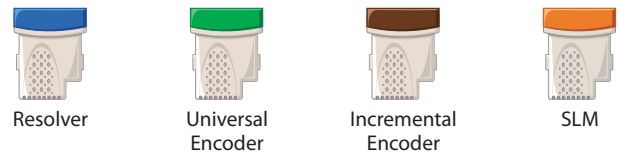
Сетевые решения Control Techniques позволяют интегрировать Digitax ST – Plus с другими устройствами автоматизации, такими как, человеко-машинный интерфейс, персональный компьютер, входы/выходы, а также другие электроприводы компании Control Techniques, например Unidrive SP и Mentor.

Дополнительные модули

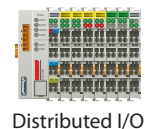
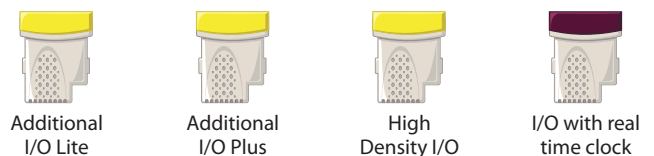
Коммуникационные модули



Модули обратной связи



Модули расширения входов/выходов



Программное обеспечение Control Techniques

Программные продукты Control Techniques позволяют Вам оптимизировать настройку сервопривода, помогают при конфигурации, программировании встроенного контроллера и обеспечивают возможность объединения сервоприводов в сеть. Существует пять основных программных продуктов:

- **CTSoft** - для конфигурации сервопривода и настройки параметров движения
- **CTScope** - программный осциллограф реального времени
- **PowerTools Pro** - простое в использовании программное обеспечение для сервоприводов Digitax ST – EZ Motion
- **SyPT Pro** - программное обеспечение для создания программ автоматизации
- **CTOPCServer** - OPC совместимый сервер для создания собственного интерфейса для обмена информацией между электроприводами Control Techniques и персональным компьютером



Все программные продукты поддерживают Ethernet, CNet, Serial или USB соединения. Ethernet позволяет управлять сервоприводами удаленно, из любой точки мира.



	Ethernet	RS485	CNet	USB
CT Soft	✓	✓	✓	✓
CTScope	✓	✓	✓	✓
PowerTools Pro	✓	✓		✓
SyPT Pro	✓	✓	✓	✓
CTOPCServer	✓	✓	✓	✓

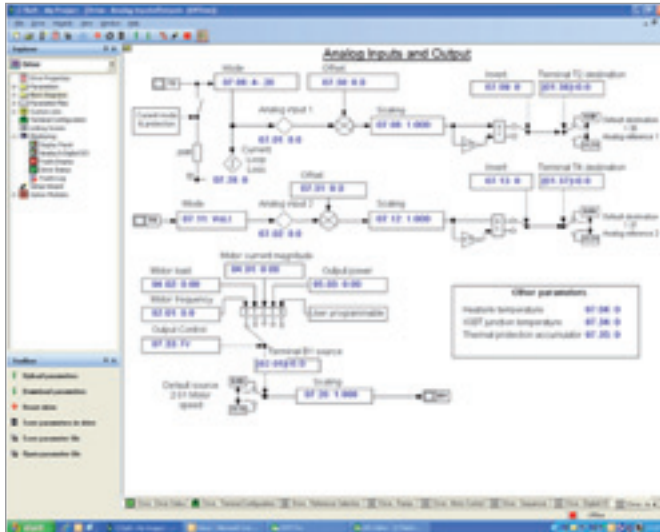


CTSoft

	Base	Indexer	EZ Motion	Plus
Доступно для	✓	✓		✓

CTSoft – программное обеспечение для настройки, оптимизации и контроля электроприводов Control Techniques. Позволяет Вам:

- Использовать мастер для настройки Вашего сервопривода
- Программировать встроенный контроллер управления движением
- Считывать, сохранять и загружать параметры сервопривода
- Управлять данными со смарт-карты
- Отслеживать и изменять настройки при помощи динамических логических диаграмм



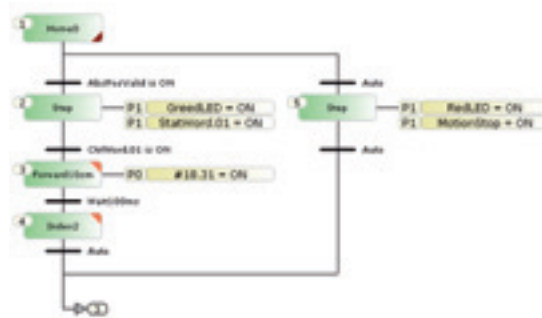
Скачайте бесплатное программное обеспечение с www.controltechniques.com



Контроллер управления движением Index Motion Controller

	Base	Indexer	EZ Motion	Plus
Доступно для		✓		

Встроенный контроллер Index Motion Controller программируется в CTSoft используя язык SFC (Sequential Function Chart). Пользователь может быстро сконфигурировать ряд команд, таких как возврат в начальную позицию, перемещение в различные позиции. Преимущество заключается в снижении необходимого времени для ввода в действие и в простоте использования.



Можно отслеживать статус программы, а также есть возможность снижать скорость перемещения в тестовом режиме:

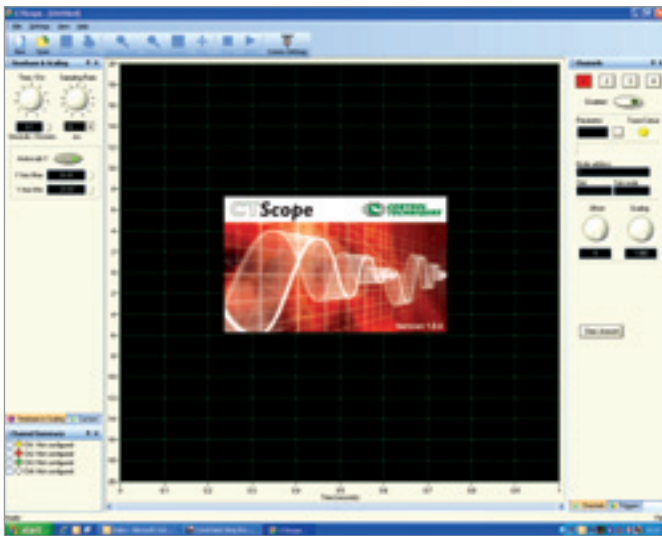


Скачайте бесплатное программное обеспечение с www.controltechniques.com



CTScope

	Base	Indexer	EZ Motion	Plus
Доступно для	✓	✓		✓



CTScope – это полнофункциональный программный осциллограф для отображения и анализа изменяющихся величин сервопривода. Развертка может быть установлена на высокоскоростное отслеживание для настройки или на прерывистое отслеживание для выявления долгосрочных тенденций. Пользовательский интерфейс основан на традиционном осциллографе, делая его знакомым и дружелюбным для всех инженеров.

Скачайте бесплатное программное обеспечение с www.controltechniques.com



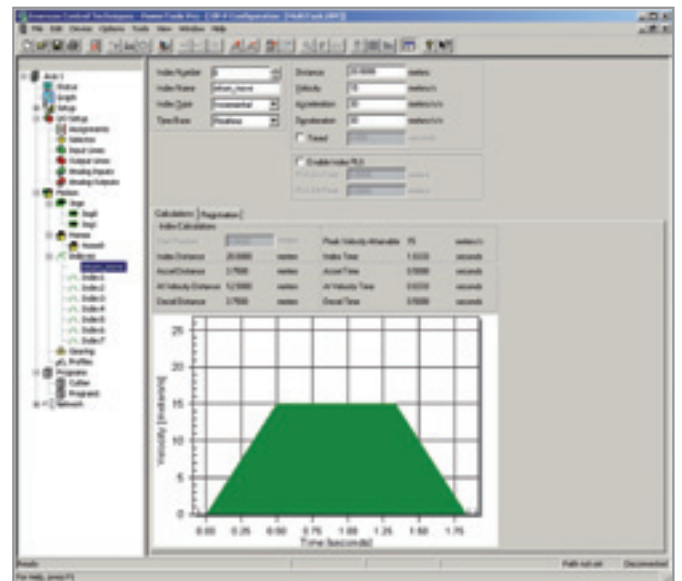
PowerTools Pro

	Base	Indexer	EZ Motion	Plus
Доступно для			✓	

Решение задач позиционирования с помощью Power Tools Pro очень легко осуществляется и включает в себя «5 шагов, от начала до конца процесса». Данные 5 шагов отображаются в панели программы. Каждый шаг конфигурируется с помощью окошек с метками. 5 шагов:

- Конфигурация оборудования
- Настройка сервопривода
- Настройка входов/выходов
- Перемещение
- Программы

Язык программирования на основе языка BASIC позволяет пользователям разрабатывать больше сложных приложений и программировать с помощью функций, которые достаточно выбрать и с помощью мыши перетащить в рабочее окно.



Скачайте бесплатное программное обеспечение с www.controltechniques.com

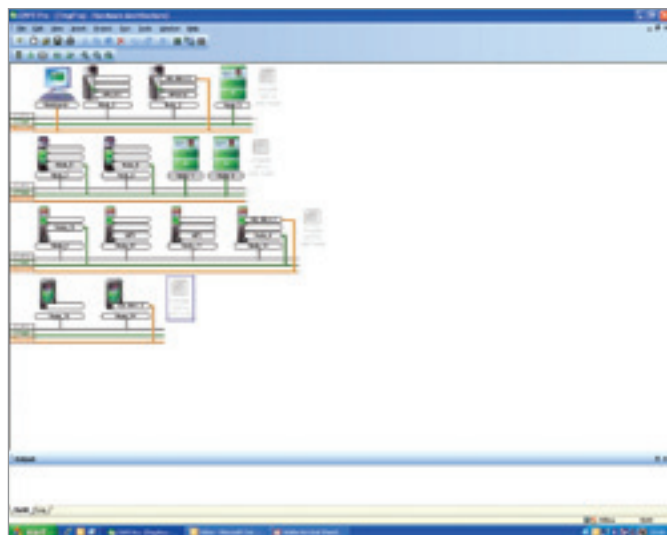


SyPTPro

	Base	Indexer	EZ Motion	Plus
Доступно для				✓

SyPT Pro – это среда разработки, которая может быть использована для создания решений как с одним, так и с несколькими сервоприводами. Программирование осуществляется с помощью трех стандартных промышленных языков программирования: язык функциональных блоков (Function Blocks), язык релейно-контактной логики (Ladder) и структурированный текст (Structured Text). Управление движением осуществляется с помощью нового языка PLCopen motion. С помощью CTNet появляется возможность объединить сервоприводы в сеть, а SCADA-система и входы/ выходы формируют интеллектуальные сетевые системы. SyPT Pro позволяет программировать каждый электропривод в системе и организывает их взаимодействие.

Для сравнения, скачайте демо-версию программного обеспечения с www.syptpro.com



Для получения большей информации, пожалуйста, обращайтесь к брошюре SyPT Pro, код заказа 0175-0334.



STOPCserver

	Base	Indexer	EZ Motion	Plus
Доступно для	✓	✓	✓	✓

STOPCserver – OPC-совместимый сервер, который позволяет связывать персональный компьютер с электроприводами Control Techniques. Сервер поддерживает коммуникацию через Ethernet, CTNet, RS485 и USB. OPC – стандартный интерфейс, широко поддерживается продуктами Microsoft. STOPCserver поставляется бесплатно и может быть скачен с www.controltechniques.com

Unimotor hd

0.72 – 18.8 Н·м
(максимальный момент 56,4 Н·м)

Компактные серводвигатели

Обзор

Unimotor hd – это высокопроизводительные серводвигатели переменного тока компании Control Techniques. Серводвигатели имеют компактные размеры, низкий момент инерции для применений, где требуется высокий момент в течение быстрого разгона или торможения.

Преимущества

Серводвигатели Unimotor hd были разработаны с учетом основных приоритетов, таких как инновации, производительность и надежность. Комбинация электроприводов и двигателей Control Techniques обеспечивает широкий диапазон номинальных данных, оптимальную производительность, стоимость и простоту использования.

Особенности:

- Высокий момент позволяет использовать двигатель в системах с высокими динамическими требованиями
- Тормоз высокой мощности



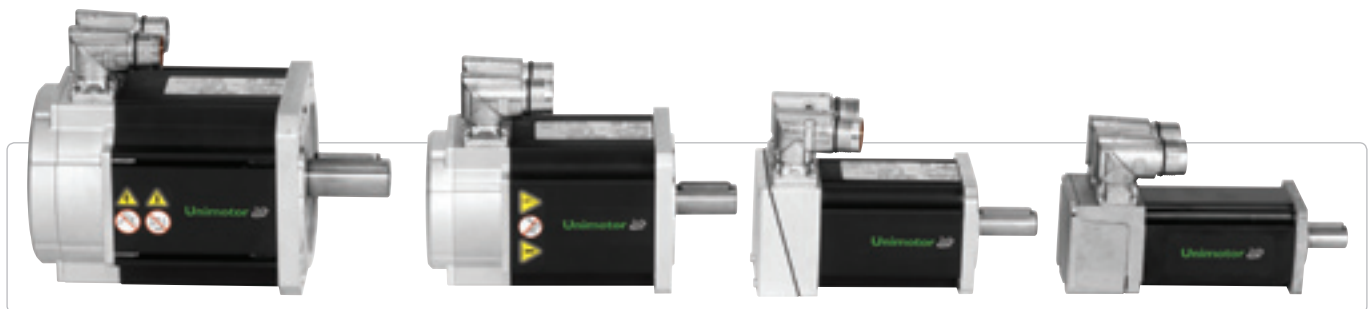
- Степень защиты IP65: установленный сервопривод защищен от капель воды и пыли
- Конструкция статора
- Усиленный вал серводвигателя для увеличения жесткости при кручении

Для получения большей информации, пожалуйста, обращайтесь к брошюре Unimotor hd Product Data



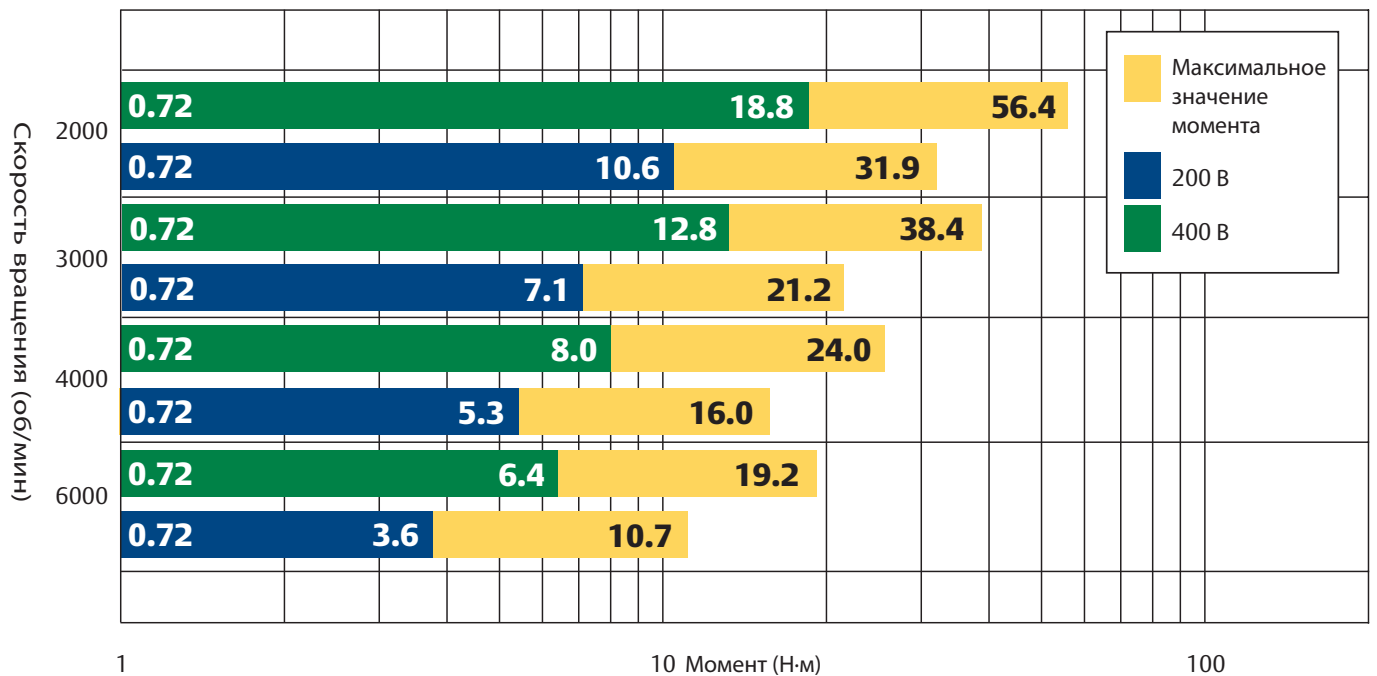
Применения с высоким моментом

Для применений с моментом выше 18,8Н·м, доступны электропривод Unidrive SP и двигатель Unimotor fm. Для получения большей информации, пожалуйста, обращайтесь к брошюре Unidrive SP и Unimotor fm Product Data. Все брошюры могут быть скачаны с сайта www.controltechniques.ru





Доступные комбинации серводвигатель-сервопривод



Комбинации DIGITAX ST – UNIMOTOR hd

Частота вращения серводвигателя 2000 об/мин

200 В						
Код заказа сервопривода	Момент опрокидывания, Н·м	Ток опрокидывания, А	Максимальный момент, Н·м	Максимальный ток, А	Момент инерции, кг/см ²	Код заказа серводвигателя
DST1204	10.20	7.29	30.60	21.86	4.41	115EDB200
DST1204	10.60	7.60	31.90	22.80	6.39	115EDC200*
DST1204	10.60	7.60	31.90	22.80	8.38	115EDD200*

Частота вращения серводвигателя 3000 об/мин

200 В						
Код заказа сервопривода	Момент опрокидывания, Н·м	Ток опрокидывания, А	Максимальный момент, Н·м	Максимальный ток, А	Момент инерции, кг/см ²	Код заказа серводвигателя
DST1201	0.72	0.97	2.88	3.89	0.14	055EDA300
DST1201	1.18	1.36	4.72	5.43	0.25	055EDB300
DST1201	1.45	1.56	4.35	4.68	0.30	067EDA300
DST1202	1.65	1.81	6.60	7.25	0.36	055EDC300
DST1202	2.55	2.74	7.65	8.23	0.53	067EDB300
DST1202	3.20	3.44	9.60	10.32	0.87	089EDA300
DST1203	3.70	3.98	11.10	11.94	0.75	067EDC300
DST1204	5.50	5.91	16.50	17.74	1.61	089EDB300
DST1204	7.10	7.60	21.20	22.80	2.34	089EDC300*
DST1204	7.10	7.60	21.20	22.80	4.41	115EDB300*
DST1204	7.10	7.60	21.20	22.80	6.39	115EDC300*

Частота вращения серводвигателя 4000 об/мин

200 В						
Код заказа сервопривода	Момент опрокидывания, Н·м	Ток опрокидывания, А	Максимальный момент, Н·м	Максимальный ток, А	Момент инерции, кг/см ²	Код заказа серводвигателя
DST1203	3.20	4.57	9.60	13.71	0.87	089EDA400
DST1204	5.30	7.60	16.00	22.80	1.61	089EDB400*
DST1204	5.30	7.60	16.00	22.80	2.34	089EDC400*

Частота вращения серводвигателя 6000 об/мин

200 В						
Код заказа сервопривода	Момент опрокидывания, Н·м	Ток опрокидывания, А	Максимальный момент, Н·м	Максимальный ток, А	Момент инерции, кг/см ²	Код заказа серводвигателя
DST1201	0.72	1.61	2.88	6.40	0.14	055EDA600
DST1202	1.18	2.74	4.72	10.98	0.25	055EDB600
DST1202	1.45	3.12	4.35	9.26	0.30	067EDA600
DST1202	1.65	3.44	6.60	13.75	0.36	055EDC600
DST1203	2.55	5.48	7.65	16.28	0.53	067EDB600
DST1204	3.20	6.88	9.60	20.43	0.87	089EDA600
DST1204	3.60	7.60	10.70	22.80	1.61	089EDB600*
DST1204	3.60	7.60	10.70	22.80	2.34	089EDC600*

Частота вращения серводвигателя 2000 об/мин

400 В						
Код заказа сервопривода	Момент опрокидывания, Н·м	Ток опрокидывания, А	Максимальный момент, Н·м	Максимальный ток, А	Момент инерции, кг/см ²	Код заказа серводвигателя
DST1402	10.20	4.25	30.60	12.75	4.41	115UDB200
DST1405	14.60	6.08	43.80	18.25	6.39	115UDC200
DST1405	18.80	7.83	56.40	23.50	8.38	115UDD200

Частота вращения серводвигателя 3000 об/мин

400 В						
Код заказа сервопривода	Момент опрокидывания, Н·м	Ток опрокидывания, А	Максимальный момент, Н·м	Максимальный ток, А	Момент инерции, кг/см ²	Код заказа серводвигателя
DST1401	0.72	0.97	2.88	3.89	0.14	055UDA300
DST1401	1.18	0.79	4.72	3.17	0.25	055UDB300
DST1402	1.45	1.56	4.35	5.44	0.30	067UDA300
DST1401	1.65	1.00	6.60	4.00	0.36	055UDC300
DST1402	2.55	2.74	7.65	4.78	0.53	067UDB300
DST1402	3.20	2.00	9.60	6.00	0.87	089UDA300
DST1402	3.70	3.98	11.10	6.94	0.75	067UDC300
DST1403	5.50	3.44	16.50	10.31	1.61	089UDB300
DST1404	8.00	5.00	24.00	15.00	2.34	089UDC300
DST1405	10.20	6.38	30.60	19.13	4.41	115UDB300
DST1405	12.80	8.00	38.40	24.00	6.39	115UDC300*
DST1405	12.80	8.00	38.40	24.00	8.38	115UDD300*

Частота вращения серводвигателя 4000 об/мин

400 В						
Код заказа сервопривода	Момент опрокидывания, Н·м	Ток опрокидывания, А	Максимальный момент, Н·м	Максимальный ток, А	Момент инерции, кг/см ²	Код заказа серводвигателя
DST1402	3.20	2.67	9.60	8.00	0.87	089UDA400
DST1404	5.50	4.58	16.50	13.75	1.61	089UDB400
DST1405	8.00	6.67	24.00	20.00	2.34	089UDC400

Частота вращения серводвигателя 6000 об/мин

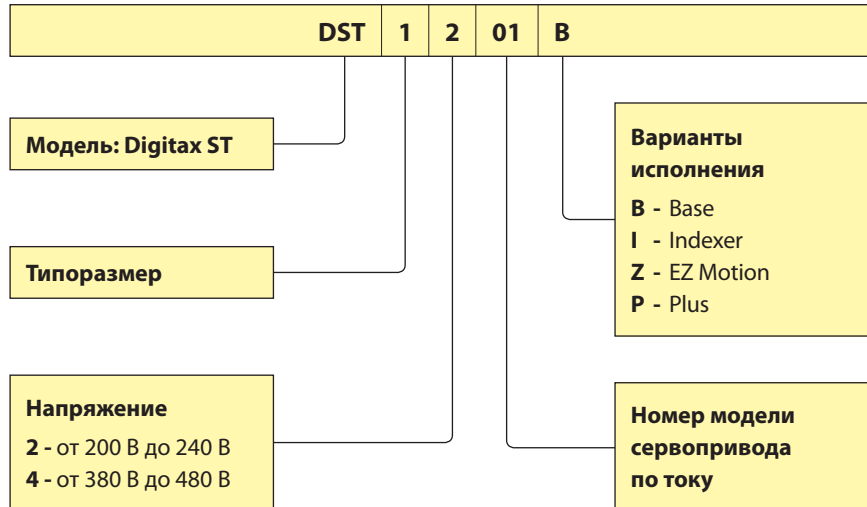
400 В						
Код заказа сервопривода	Момент опрокидывания, Н·м	Ток опрокидывания, А	Максимальный момент, Н·м	Максимальный ток, А	Момент инерции, кг/см ²	Код заказа серводвигателя
DST1401	0.72	0.97	2.88	3.89	0.14	055UDA600
DST1401	1.18	1.49	4.72	5.97	0.25	055UDB600
DST1402	1.45	1.81	4.35	5.44	0.30	067UDA600
DST1402	1.65	1.99	6.60	7.95	0.36	055UDC600
DST1403	2.55	3.19	7.65	9.56	0.53	067UDB600
DST1403	3.20	4.00	9.60	12.00	0.87	089UDA600
DST1404	3.70	4.63	11.10	13.88	0.75	067UDC600
DST1405	5.50	6.88	16.50	20.63	1.61	089UDB600
DST1405	6.40	8.00	19.20	24.00	2.34	089UDC600*

*Выходная мощность серводвигателя ограничена параметрами сервопривода

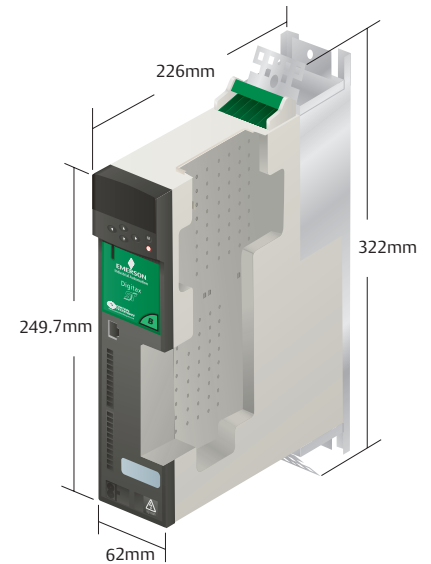
Технические данные DIGITAX ST

Код заказа DIGITAX ST

Расшифровка обозначения модели



Габариты сервопривода



Номинальные параметры сервоприводов				
Модель	Номинальное напряжение (В)	Количество фаз	Номинальный ток (А)	Максимальный ток (А)
DST1201	230	1	1.1	2.2
DST1202	230	1	2.4	4.8
DST1203	230	1	2.9	5.8
DST1204	230	1	4.7	9.4
DST1201	230	3	1.7	5.1
DST1202	230	3	3.8	11.4
DST1203	230	3	5.4	16.2
DST1204	230	3	7.6	22.8
DST1401	400	3	1.5	4.5
DST1402	400	3	2.7	8.1
DST1403	400	3	4.0	12.0
DST1404	400	3	5.9	17.7
DST1405	400	3	8.0	24.0

Примечание: Выбор сервопривода должен осуществляться на основе диаграммы нагрузки.

Требуемое напряжение питание DIGITAX ST		
Модель	Напряжение	Частота напряжения
DST120X	200В – 240В +/- 10%, однофазное	48 Гц – 65 Гц
DST120X	200В – 240В +/- 10%, трехфазное	48 Гц – 65 Гц
DST140X	380В – 480В +/- 10%, трехфазное	48 Гц – 65 Гц

Оptionальный встраиваемый тормозной резистор

Код заказа	1299-0001
Сопротивление (DC) при 25°C	70 Ом
Средняя мощность	50 Вт
Максимальное значение мгновенной мощности за 1 мс при номинальном сопротивлении	2,2 кВт (230 В) 8,7 кВт (400 В)

ЭМС фильтр

Модель	Напряжение	Кол-во фаз	Код заказа
DST120X	230	1	4200-6000
DST120X	230	3	4200-6001
DST140X	400	3	4200-6002

Дополнительные опции

Описание	Код заказа	Описание	Код заказа
Панель управления	Digitax ST Keypad	CT Comms Cable RS232	4500-0087
Дополнительная смарт-карта	2214-4246	CT Comms Cable USB	4500-0096
Смарт-карта с большим объемом	2214-1006		

Основные параметры сервоприводов

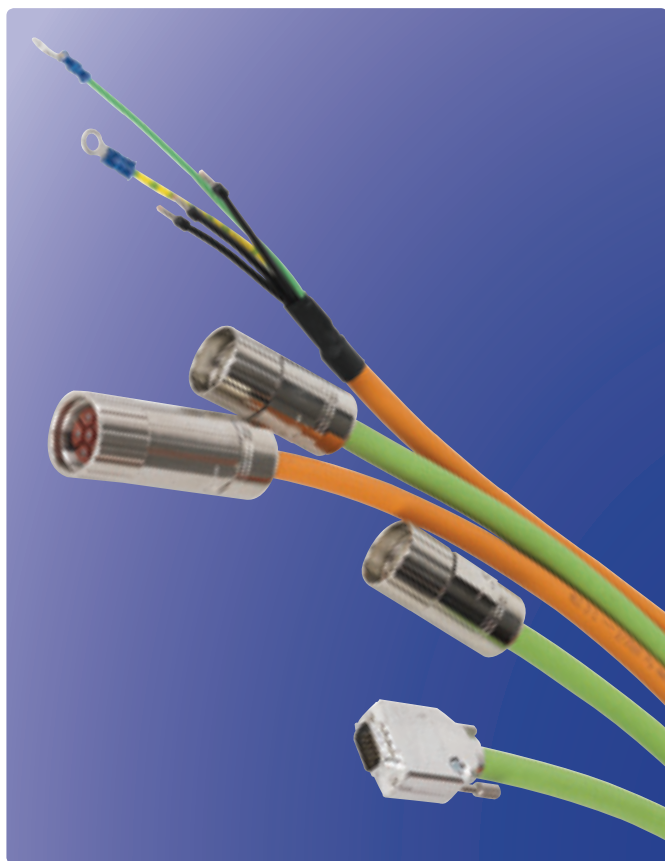
Тип	Описание
Степень защиты	IP20 (UL Тип 1/NEMA 1)
Вес (нетто)	2,1 кг (не включая панель управления и опционные модули)
Рабочая температура	0°C – 50°C (выходной ток снижается при окружающей температуре >40°C)
Влажность	Относительная влажность воздуха 95% (без конденсата)
Высота над уровнем моря	0-3000м, снижение номинальных параметров на 1% при повышении высоты на каждые 100 м выше 1000 м
Количество пусков в час	60 пусков в час (равномерно распределенных)
Дискретные и аналоговые входы/ выходы	1 выход реле 1 аналоговый вход с высоким разрешением (16 бит + знак) 2 аналоговых выхода 1 вход безопасного снятия момента 1 Freeze вход (1 мс) фиксации положения 3 реверсивных входа/выхода 3 дискретных входа 1 аналоговый вход (10 бит + знак)
Вибрации	Протестированы в соответствии с IEC 60068-2-6/64
Механический удар	Протестированы в соответствии с IEC 60068-2-29
Электромагнитная устойчивость	В соответствии с EN61800-3 (среда второго рода)
Электромагнитное излучение	В соответствии с EN61800-3 (среда второго рода) с встроенным фильтром. EN61000-6-3 и EN61000-6-4 с опциональным ЭМС фильтром
Безопасное снятие момента	Для предотвращения внезапного запуска электропривода: EN 61800-5-2:2007 SIL 3 EN ISO 13848-1:2006 PL e EN 954-1:1997 Категория 3

Соединительные кабели для сервоприводов

Необходимая часть любой сервосистемы

Как показывает практика, часто возникают проблемы из-за плохого качества соединителей между электроприводом и двигателем. От силовых кабелей требуется полная помехоустойчивость и гарантия надежной работы.

Готовые кабели Control Techniques отвечают всем стандартам и полностью соответствуют Европейской Директиве RoHS. Они производятся на заказ с соответствии с Вашими требованиями.



В соответствии с Вашими требованиями

Кабели для сервоприводов Control Techniques могут быть любой длины от 1 до 100 метров, в зависимости от Ваших индивидуальных требований. Силовые и сигнальные кабели подходят к любому сервопродукту Control Techniques. Соединительные разъемы могут быть вертикальные или развернуты на 90°.

Оптимизированы по качеству и стоимости

Стандартно, Control Techniques использует PUR экранированные кабели, гарантируя оптимальное сочетание цены и эффективности. Это подходит для динамических применений, где требуется постоянная гибкость кабелей. OFS экранированные кабели меньше по стоимости, но ограничены по применению.



Преимущества:

- Стандартная маркировка (оранжевая оболочка для силового и зеленая оболочка для сигнального кабеля)
- Силовые и сигнальные кабели, а также клеммные колодки соответствуют требованиям UL
- Соответствие ЭМС стандартам
- Кабели для энкодера имеют низкое падение напряжения при большой длине и отдельный экранированный проводник для термисторов, обеспечивая оптимальную производительность системы
- Простота монтажа
- Высокое качество и энергосбережение
- Силовые кабели доступны с проводником для подключения тормоза, а также без него
- Маркировка кабелей
- Проводники для подключения тормоза отдельно экранированы в силовом кабеле



Драйв-центры и Центры по применениям Control Techniques

АВСТРАЛИЯ

Melbourne Application Centre
T: +613 973 81777
controltechniques.au@emerson.com

Sydney Drive Centre
T: +61 2 9838 7222
controltechniques.au@emerson.com

АВСТРИЯ

Linz Drive Centre
T: +43 7229 789480
controltechniques.at@emerson.com

БЕЛЬГИЯ

Brussels Drive Centre
T: +32 1574 0700
controltechniques.be@emerson.com

БРАЗИЛИЯ

São Paulo Application Center
T: +5511 3618 6688
controltechniques.br@emerson.com

КАНАДА

Toronto Drive Centre
T: +1 905 949 3402
controltechniques.ca@emerson.com

Calgary Drive Centre
T: +1 403 253 8738
controltechniques.ca@emerson.com

КИТАЙ

Shanghai Drive Centre
T: +86 21 5426 0668
controltechniques.cn@emerson.com

Beijing Application Centre
T: +86 10 856 31122 ext 820
controltechniques.cn@emerson.com

ЧЕХИЯ

Brno Drive Centre
T: +420 511 180111
controltechniques.cz@emerson.com

ДАНИЯ

Copenhagen Drive Centre
T: +45 4369 6100
controltechniques.dk@emerson.com

АРГЕНТИНА

Euro Techniques SA
T: +54 11 4331 7820
eurotech@eurotechsa.com.ar

БАХРЕЙН

Emerson FZE
T: +971 4 8118100
ct.bahrain@emerson.com

БОЛГАРИЯ

BLS - Automation Ltd
T: +359 32 968 007
info@blsautomation.com

ЧИЛИ

Ingeniería Y Desarrollo
Tecnológico S.A.
T: +56 2 719 2200
rdunner@idt.cl

КОЛУМБИЯ

Sistronic LTDA
T: +57 2 555 60 00
luis.alvarez@sistronic.com.co

Redes Electricas S.A.
T: +57 1 364 7000
alvaro.rodriguez@redeselectricas.com

ХОРВАТИЯ

Zigg-Pro d.o.o
T: +385 1 3463 000
zigg-pro@zg.tinet.hr

ФРАНЦИЯ*

Angoulême Drive Centre
T: +33 5 4564 5454
controltechniques.fr@emerson.com

ГЕРМАНИЯ

Bonn Drive Centre
T: +49 2242 8770
controltechniques.de@emerson.com

Chemnitz Drive Centre
T: +49 3722 52030
controltechniques.de@emerson.com

Darmstadt Drive Centre
T: +49 6251 17700
controltechniques.de@emerson.com

ГРЕЦИЯ*

Athens Application Centre
T: +0030 210 57 86086/088
controltechniques.gr@emerson.com

ГОЛЛАНДИЯ

Rotterdam Drive Centre
T: +31 184 420555
controltechniques.nl@emerson.com

ГОНКОНГ

Hong Kong Application Centre
T: +852 2979 5271
controltechniques.hk@emerson.com

ИНДИЯ

Chennai Drive Centre
T: +91 44 2496 1123/
2496 1130/2496 1083
controltechniques.in@emerson.com

Pune Application Centre
T: +91 20 2612 7956/2612 8415
controltechniques.in@emerson.com

New Delhi Application Centre
T: +91 112 2581 3166
controltechniques.in@emerson.com

КИПР

Acme Industrial Electronic
Services Ltd
T: +3572 5 332181
acme@cytanet.com.cy

ЕГИПЕТ

Samiram
T: +202 29703868/
+202 29703869
samiram@samiram.com

САЛЬВАДОР

Servielectric Industrial S.A.
de C.V.
T: +503 2278 1280
aeorellana@gruposervielectric.com

ФИНЛЯНДИЯ

SKS Control
T: +358 207 6461
control@skfs.fi

ГВАТЕМАЛА

MICE, S.A.
T: +502 5510 2093
mice@itelgua.com

ГОНДУРАС

Temtronics Honduras
T: +504 550 1801
temtronics@amethn.com

ИРЛАНДИЯ

Newbridge Drive Centre
T: +353 45 448200
controltechniques.ie@emerson.com

ИТАЛИЯ

Milan Drive Centre
T: +39 02575 751
controltechniques.it@emerson.com

Reggio Emilia Application Centre
T: +39 02575 751
controltechniques.it@emerson.com

Vicenza Drive Centre
T: +39 0444 933400
controltechniques.it@emerson.com

КОРЕЯ

Seoul Application Centre
T: +82 2 3483 1605
controltechniques.kr@emerson.com

МАЛАЙЗИЯ

Kuala Lumpur Drive Centre
T: +603 5634 9776
controltechniques.my@emerson.com

ЮЖНОАФРИКАНСКАЯ РЕСПУБЛИКА

Johannesburg Drive Centre
T: +27 11 462 1740
controltechniques.za@emerson.com

Cape Town Application Centre
T: +27 21 556 0245
controltechniques.za@emerson.com

РОССИЯ

Moscow Application Centre
T: +7 495 981 9811
controltechniques.ru@emerson.com

СИНГАПУР

Singapore Drive Centre
T: +65 6891 7600
controltechniques.sg@emerson.com

СЛОВАКИЯ

EMERSON A.S
T: +421 32 7700 369
controltechniques.sk@emerson.com

ИСПАНИЯ

Barcelona Drive Centre
T: +34 93 680 1661
controltechniques.es@emerson.com

Bilbao Application Centre
T: +34 94 620 3646
controltechniques.es@emerson.com

Valencia Drive Centre
T: +34 96 154 2900
controltechniques.es@emerson.com

ШВЕЦИЯ*

Stockholm Application Centre
T: +468 554 241 00
controltechniques.se@emerson.com

ШВЕЙЦАРИЯ

Lausanne Application Centre
T: +41 21 637 7070
controltechniques.ch@emerson.com

Zurich Drive Centre
T: +41 56 201 4242
controltechniques.ch@emerson.com

ТАЙВАНЬ

Taipei Application Centre
T: +886 22325 9555
controltechniques.tw@emerson.com

ТАИЛАНД

Bangkok Drive Centre
T: +66 2962 2092 99
controltechniques.th@emerson.com

ТУРЦИЯ

Istanbul Drive Centre
T: +90 216 4182420
controltechniques.tr@emerson.com

ОАЭ*

Emerson FZE
T: +971 4 8118100
ct.dubai@emerson.com

ВЕЛИКОБРИТАНИЯ

Telford Drive Centre
T: +44 1952 213700
controltechniques.uk@emerson.com

США

California Drive Centre
T: +1 562 943 0300
controltechniques.us@emerson.com

Charlotte Application Centre
T: +1 704 393 3366
controltechniques.us@emerson.com

Chicago Application Centre
T: +1 630 752 9090
controltechniques.us@emerson.com

Cleveland Drive Centre
T: +1 440 717 0123
controltechniques.us@emerson.com

Florida Drive Centre
T: +1 239 693 7200
controltechniques.us@emerson.com

Latin America Sales Office
T: +1 305 818 8897
controltechniques.us@emerson.com

Minneapolis US Headquarters
T: +1 952 995 8000
controltechniques.us@emerson.com

Oregon Drive Centre
T: +1 503 266 2094
controltechniques.us@emerson.com

Providence Drive Centre
T: +1 401 541 7277
controltechniques.us@emerson.com

Utah Drive Centre
T: +1 801 566 5521
controltechniques.us@emerson.com

Дистрибьюторы Control Techniques

ARGENTINA Euro Techniques SA
BAHRAIN Emerson FZE
BULGARIA BLS - Automation Ltd
CHILE Ingeniería Y Desarrollo Tecnológico S.A.
COLOMBIA Sistronic LTDA
CROATIA Zigg-Pro d.o.o

CYPRUS Acme Industrial Electronic Services Ltd
EGYPT Samiram
EL SALVADOR Servielectric Industrial S.A. de C.V.
FINLAND SKS Control
GUATEMALA MICE, S.A.
HONDURAS Temtronics Honduras

HUNGARY Control-VH Kft
ISLANDIA Samey ehf
INDONESIA Pt Apikon Indonesia
INDONESIA Pt Yua Esa Sempurna Sejahtera
ISRAEL Dor Drives Systems Ltd
KENYA Kassam & Bros Co. Ltd
KUWAIT Emerson FZE

LATVIA EMT
LIBAN Black Box Automation & Control
LITHUANIA Elinta UAB
MALTA Mekanika Limited
MEXICO MELCSA S.A. de CV
MAROKKO Cietec
NEW ZEALAND Advanced Motor Control Ph.

PERU Intech S.A.
PHILIPPINES Control Techniques Singapore Ltd
POLSKA APATOR CONTROL Sp. z o.o
PORTUGALIA Harker Sumner S.A
PUERTO-RICO Motion Industries Inc.
QATAR Emerson FZE
ROMANIA C.I.T. Automatizari

SAUDI ARABIA A. Abunayyan Electric Corp.
SERBIA AND MONTENEGRO Master Inzenjering d.o.o
SLOVENIA PS Logatec
TUNIS SIA Ben Djemaa & CIE
URUGUAY SECOIN S.A.
VENEZUELA Digimex Sistemas C.A.
VIETNAM N.Duc Thinh